



**PASSERELLE FASTMAG EDI LOGISTIQUE
NEGOCE FORMAT C-LOG**

Définir entre Fastmag, le client et le logisticien, le nom des magasins à créer:

- Magasin transitoire pour les quantités à contrôler
- Magasin pour les litiges avec les écarts de livraison
- Magasin pour les produits défectueux
- Les types de mouvements
 - INV pour Inventaire
 - STD pour Standard

Définir entre le logisticien et le client:

- Les codes du critère commande client
 - REA pour Réassort
 - INI pour Initial
 - URG pour Urgent
 - ECH pour Echéance
 - STD pour Standard

Un seul fichier par flux avec des lignes d'entête (avec le préfixe Exx, et des lignes détails avec le préfixe Lxx)

Exemple :

Fichier des attendus de réceptions : CFXXXXXX.CSV avec séparateur « ; »

ECF;XXXXXX;"XXXXXXXX";"XXXXXXXXXXXXXXXXXXXX";....

LCF;XXXXX;XXXXX.....

LCF;XXXXX;XXXXX.....

LCF;XXXXX;XXXXX.....

LCF;XXXXX;XXXXX.....

Les fichiers envoyés par Fastmag seront des .CSV avec séparateur « ; » et guillemet

Les fichiers envoyés par C-Log seront des .PAQ avec séparateur ; et guillemet

Les montants sont stockés avec .00

Les quantités sont stockées avec .000

Passerelle Logistique C-Log

NB : Les fichiers sont des fichiers textes avec le « ; » comme séparateur.

NB2 : Les transferts se font en FTP sur le même compte mais dans deux répertoires différents pour les exportations et les réceptions.

NB3 : Les numéros de fichier sont par type de message.

NB4 : Le séparateur des décimales est le point (.).

NB5 : Les tailles de champs dans Fastmag sont indicatives, celles-ci pouvant évoluer avec le temps.

NB6 : Les champs de type texte sont encadrés par des guillemets « ».



Traitements EDI avec C-Log[Retour](#)

Exportations des produits vers C-Log

Récupération des réceptions

Récupération des Transferts

Récupération des BL

Edition des erreurs sur récupération des BL

Récupération des frais de port sur BL

Récupération de l'image de stock

Récupération du poids des produits

Exportations des ventes boutique vers C-Log

Récupération des livraisons B2C

Récupération des retours B2C autorisés et envoi vers C-LOG

Récupération des retours B2C

Exportation de l'image de stock

Exportation des articles vers le logisticien

Nom du fichier : ARXXXXXX.CSV (XXXXXX est un compteur unique pour ce type de fichier)

avec séparateur « ; »

Structure du fichier

Champs	Obligatoire	Taille Fastmag
AR	Oui	
Gencod (EAN13)	Oui	20
Référence Produit (Barcode)	Oui	20
Désignation	Oui	30
Couleur	Oui	20
Taille	Oui	10
Famille	Oui	20
Identifiant chez le logisticien/Déposant		30
Saison	Oui	10
Marque	Oui	30
Origine Fabrication	Oui	30
Nomenclature douanière	Oui	15
Nom fournisseur		30
Modèle		30
Complément de désignation		30
Matière		30
Prix de vente TTC de la fiche produit	Oui	Numérique

Question :

1/ Les données logistiques (quantité de produit par colis fournisseurs) sont-elles gérées dans Fastmag? Si oui, j'ai besoin de cette information.

Nous stockons le conditionnement d'achat, de vente, de réassort, négoce.

Mais pour autant, il n'est pas figé, et le fournisseur, peut choisir de modifier le contenu de ses colis

Nous avons rajouté les éléments nécessaires à la réalisation par C-Log du format de BL non valorisé, avec pour information le prix public conseillé.

Ce prix correspond au prix de vente TTC de la fiche produit.

Automatisation des échanges EDI:

Nous ne pouvons pas programmer l'export produits en automatique, car il faut sélectionner la saison à exporter.

Exportation des Commandes Fournisseurs vers le logisticien

Un seul fichier avec une première ligne ECF, et les lignes suivantes LCF

Nom du fichier : CFXXXXXX.CSV (XXXXXX est un compteur unique pour ce type de fichier)

Le client souhaite une structure d'export en CSV, avec séparateur « ; »

Fichier des attendus de réceptions : CFXXXXXX.CSV avec séparateur « ; »

Structure du fichier

ECF;XXXXXXXX;XXXXXXXX;XXXXXXXXXXXXXXXXXX;....

LCF;XXXXX;XXXXX.....

LCF;XXXXX;XXXXX.....

LCF;XXXXX;XXXXX.....

La première ligne

Champs	Obligatoire	Taille Fastmag
ECF	Oui	
Code fournisseur	Oui	Numérique
Nom fournisseur	Oui	30
Adresse 1	Oui	30
Adresse 2		30
Code Postal	Oui	15
Ville	Oui	30
Code Iso Pays		2
Pays		30
N° Commande	Oui	Numérique
Total Quantité	Oui	Numérique
Observations logistique		30
Identifiant chez le logisticien/Déposant		30
Magasin		10
Commande soldée (1 si commande soldée en totalité)	Sera mis en place après validation des modifs par le logisticien	1

La date de livraison est stockée à la ligne

Cocher en paramétrage dossier, création du fournisseur en commande et réception

Automatisation des échanges EDI:

L'export des commandes fournisseurs est déclenché manuellement par l'utilisateur lorsque la commande est terminée d'être saisie.

A partir de la 2^{ème} ligne

Champs	Obligatoire	Taille Fastmag
LCF	Oui	
Code Fournisseur	Oui	Numérique
N° Commande	Oui	Numérique
Gencod (EAN13)	Oui	20
Quantité	Oui	Numérique
PU dans la devise de l'enseigne	Oui	Numérique
Référence Produit (Barcode)		20
Désignation		30
Couleur		20
Taille		10
Famille		20
Numéro de ligne Commande (pour déduction au retour de la réception)		Numérique
Identifiant chez le logisticien/Déposant		30
Marque	Oui	30
Origine Fabrication	Oui	30
Ligne soldée	0 : Non soldée 1 : Soldée	
Date de Livraison	AAAAMMJJ	

Le pays d'origine du produit (made in) qui est stocké dans la base article de Fastmag est un string(30), de texte libre, nous ne pouvons pas le rattacher à la table des pays au format ISO.

Le client peut-il modifier une commande après envoi à C-LOG dans Fastmag ?

Oui, Le client peut modifier plusieurs lignes de la commande

- Le client annule l'info EDI, et le client refait l'envoi en EDI

(Pouvoir envoyer l'information en EDI en cas de modification)

Le client peut-il solder une commande après envoi à C-LOG dans Fastmag ?

Oui, Le client peut solder une ou plusieurs lignes, ou toute la commande

- Le client annule l'info EDI, et le client refait l'envoi en EDI globale de la commande
(Pouvoir envoyer l'information en EDI en cas de solde de la commande)

Envoi Packing List Fournisseur à partir des expéditions fournisseurs

Un seul fichier avec une première ligne **EPF** pour l'entête, **CEPF** pour les colis et **LPF** pour les lignes

Nom du fichier : PFXXXXXX.CSV (XXXXXX est un compteur unique pour ce type de fichier), avec séparateur « ; »

Structure du fichier

```
EPF;XXXXXXXX;XXXXXXXX;XXXXXXXXXXXXXXXXXXXX;...
CEPF;XXXXX;XXXXX.....
LPF;XXXXX;XXXXX.....
LPF;XXXXX;XXXXX.....
CEPF;XXXXX;XXXXX.....
LPF;XXXXX;XXXXX.....
LPF;XXXXX;XXXXX.....
```

1^{ère} ligne pour l'entête

Champs	Obligatoire	Taille Fastmag
EPF	Oui	1^{ère} ligne
Code fournisseur	Oui	Numérique
Nom fournisseur	Oui	30
Adresse 1	Oui	30
Adresse 2		30
Code Postal	Oui	15

Ville	Oui	30
Code Iso Pays		2
Pays		30
N° Commande	Oui	Numérique
N° Expedition	Oui	Numérique
Total Quantité	Oui	Numérique
Total Colis		Numérique
Observations logistique		30
Transporteur		30
Incoterm		4
Identifiant chez le logisticien/Déposant		30

Pour les colis

1^{er} colis

Champs	Obligatoire	Taille Fastmag
CEPF	Oui	Colis
Code Fournisseur	Oui	Numérique
N° Commande	Oui	Numérique
N° Expedition	Oui	Numérique
N° Colis	Oui	Numérique
Quantité Colis	Oui	Numérique
Magasin Destination		10
Poids		Numérique
Volume		Numérique
Identifiant chez le logisticien/Déposant		30

Pour les lignes de produits par colis

1^{ère} ligne du 1^{er} colis

Champs	Obligatoire	Taille Fastmag
LPF	Oui	Ligne/Colis

Code Fournisseur	Oui	Numérique
N° Commande	Oui	Numérique
N° Expedition	Oui	Numérique
N° Colis	Oui	Numérique
Gencod (EAN13)	Oui	20
Quantité	Oui	Numérique
PU	Oui	Numérique
Référence Produit (Barcode)		20
Désignation		30
Couleur		20
Taille		10
Famille		20
Numéro de ligne Commande (pour déduction au retour de la réception)		Numérique
Identifiant chez le logisticien/Déposant		30

Récupération des Réceptions Fournisseurs chez le logisticien

Nom du fichier : RFXXXXXX.PAQ (XXXXXX est un compteur unique pour ce type de fichier), avec séparateur « ; »

Attention

Une réception peut être modifiée tant qu'elle n'est pas accusée réception, dès lors que le fichier contient la même date (c'est celle de l'intégration), le même fournisseur, et la même origine.

Attention sitôt l'accusé réception fait, vous ne pourrez plus intervenir dessus, cela sous entend qu'il ne peut y avoir qu'une réception par date, fournisseur, origine identique.

Sinon il faudra renseigner une autre origine.

Structure du fichier

RF;XXXXXXXX;XXXXXX;XXXXXXXXXXXXXXXXXX;....
 RF;XXXXXXXX;XXXXXX;XXXXXXXXXXXXXXXXXX;....
 RF;XXXXXXXX;XXXXXX;XXXXXXXXXXXXXXXXXX;....

Champs	Obligatoire	Taille Fastmag
RF	Oui	
N° Réception	Oui	
Code Fournisseur	Oui	Numérique
N° Commande Fournisseur	Oui	Numérique (Mettre 0 s'il n'y a pas de lien avec une commande fournisseur Fastmag)
Gencod (EAN13)	Oui	20
Quantité reçue	Oui	Numérique
Numéro de ligne Commande (pour déduire automatiquement)		Numérique (Prise en compte de la devise de la commande)
Magasin destination	10	10 Pris en compte seulement si le numéro de commande fournisseur est 0. S'il n'est pas rempli, c'est le magasin en cours
Origine	25	Si vide=Nomlogistique+N°RFNomFichier+N°Reception
Magasin à mouvementer (origine)	10	à renseigner uniquement pour faire un mouvement de déduction des quantités Doit être différent du magasin de destination
Type de mouvement	30	Liste de mouvement à définir

Si Origine vide, nous forcerons l'origine de la réception avec le Nomlogistique+N°RF0000

Le dossier ne doit pas être en déduction automatique

Ajouter un ITM en paramétrage magasin, pour faire l'Accusé Réception en automatique

Pour suivre les quantités reçues mais pas encore contrôlées.

Créer un magasin transitoire exemple : TRANSIT **autorisé en stock négatif**.

Faire une réception de la totalité de pièces reçues sur le magasin TRANSIT

Pour que cela n'affecte pas les reliquats de commandes fournisseurs, le fichier ne devra pas contenir de numéro de commande (=0), et le magasin devra être renseigné.

Les inventaires sont fait dans le WMS.

Faire une réception en positive ou négative, afin de réajuster le stock Fastmag

Pour que cela n'affecte pas les reliquats de commandes fournisseurs, le fichier ne devra pas contenir de numéro de commande (=0), et le magasin devra être renseigné.

Mettre dans l'origine **INVENTAIRE OK**

Pour rentrer le stock sur le dépôt principal après le contrôle qualité:

Il faut maintenant sortir les pièces contrôlées du magasin TRANSIT, et les rentrer sur le magasin CENTRAL

Pour que cela affecte les reliquats de commandes fournisseurs, le fichier devra contenir le N° Commande Fournisseur, ainsi que le N° de la ligne de commande

Le magasin ne sera pas renseigné, car le système utilisera en réception, le magasin de la commande.

Le Magasin à mouvementer sera renseigné avec TRANSIT, le système générera un mouvement de stock négatif sur ce magasin.

Il faut réceptionner toutes les pièces sur CENTRAL, afin de gérer les reliquats commande fournisseur, puis faire un transfert vers le magasin DEFECTUEUX ou DEFAULTS

Pour sortir le stock du dépôt principal et le rentrer sur le magasin DEFAULTS:

Faire une réception sur le magasin DEFAULTS

Pour que cela n'affecte pas les reliquats de commandes fournisseurs, le fichier devra contenir:

Le N° Commande Fournisseur=0

Le N° de la ligne de commande=0

Le magasin = DEFAULTS

Le Magasin à mouvementer = CENTRAL

Le type de mouvement = STD

le système généra une réception de stock sur le magasin DEFAULTS et un mouvement de stock négatif sur le magasin CENTRAL.

Le client pourra ainsi analyser par fournisseurs les pièces défectueuses.

Pour régulariser les écarts de stock sur BL

Dans la récupération de livraisons effectuées par le logisticien: Création d'un magasin LITIGES.

Lorsque des écarts seront constatés entre les quantités demandées et les quantités expédiées, vous devrez générer une réception avec :

une réception sur le magasin LITIGES

Pour que cela n'affecte pas les reliquats de commandes fournisseurs, le fichier devra contenir:

Le N° Commande Fournisseur=0

Le N° de la ligne de commande=0

Le magasin = LITIGES

Le Magasin à mouvementer = CENTRAL

Le type de mouvement = STD

le système généra une réception de stock sur le magasin LITIGES et un mouvement de stock négatif sur le magasin CENTRAL.

Le client pourra ainsi analyser par fournisseurs les écarts de livraison, ou les produits manquants.

Pour les mouvements de stock qui n'émane pas d'une commande fournisseur

Faire une réception pour les quantités concernées sur le magasin concerné.

Pour que cela n'affecte pas les reliquats de commandes fournisseurs, le fichier devra contenir:

Le N° Commande Fournisseur=0

Le N° de la ligne de commande=0

Le Magasin = le magasin concerné

Le Magasin à mouvementer = vide

Automatisation des échanges EDI: Toutes les heures de 8H15 à 19H15

Pour programmer la récupération automatique, des réceptions:

Sur le serveur hébergeant le client aller dans C:\cns\fastmag\tasks

Ouvrir le fichier usertasks.txt et mettre ces lignes avec la bonne enseigne :

```
;Récupération des réceptions toutes les heures passerelle CLog Logistique pour l'enseigne <ENSEIGNE>
15 8 * * * c:\cns\FastMag\bin\httpget.exe
http://localhost:3000/CLog\_Appel.ips?Enseigne=<ENSEIGNE>&CodeMag=CENTRAL&RecupRFsBtn=1"
15 9 * * * c:\cns\FastMag\bin\httpget.exe
http://localhost:3000/CLog\_Appel.ips?Enseigne=<ENSEIGNE>&CodeMag=CENTRAL&RecupRFsBtn=1"
...
15 19 * * * c:\cns\FastMag\bin\httpget.exe
http://localhost:3000/CLog\_Appel.ips?Enseigne=<ENSEIGNE>&CodeMag=CENTRAL&RecupRFsBtn=1"
```

Nouvelle procédure :

Récupération des Transferts de marchandises

Nom du fichier : **TM**XXXXXX.PAQ (XXXXXX est un compteur unique pour ce type de fichier), avec séparateur « ; »

Structure du fichier

```
TM;XXXXXXXXXX;XXXXXXXX;XXXXXXXXXXXXXXXXXX;...
TM;XXXXXXXXXX;XXXXXXXX;XXXXXXXXXXXXXXXXXX;...
TM;XXXXXXXXXX;XXXXXXXX;XXXXXXXXXXXXXXXXXX;...
```

Champs	Obligatoire	Taille Fastmag
TM	Oui	
Magasin d'origine	Oui	10
Magasin de destination	Oui	10
Gencod (EAN13)	Oui	20
Quantité à transférer	Oui	Numérique

Pour gérer le 2^{em} choix :

Puis, il faudra sortir du CENTRAL les pièces à défaut pour les transférer vers un magasin DEFECTUEUX

Automatisation des échanges EDI: Toutes les heures de 8H10 à 19H10

Pour programmer la récupération automatique, des transferts de marchandises:

Sur le serveur hébergeant le client aller dans C:\cns\fastmag\tasks

Ouvrir le fichier usertasks.txt et mettre ces lignes avec la bonne enseigne :

```
;Récupération des transferts toutes les heures passerelle CLog Logistique pour l'enseigne <ENSEIGNE>
10 8 * * * c:\cns\FastMag\bin\httpget.exe
"http://localhost:3000/CLog_Appel.ips?Enseigne=<ENSEIGNE>&CodeMag=CENTRAL&RecupTMsBtn=1"
10 9 * * * c:\cns\FastMag\bin\httpget.exe
"http://localhost:3000/CLog_Appel.ips?Enseigne=<ENSEIGNE>&CodeMag=CENTRAL&RecupTMsBtn=1"
...
```

10 19 * * * c:\cns\FastMag\bin\httpget.exe
 "http://localhost:3000/CLog_Appel.ips?Enseigne=<ENSEIGNE>&CodeMag=CENTRAL&RecupTMsBtn=1"

Exportation des BL Négoce vers le logisticien

Un seul fichier avec une première ligne **EBL** ou **EBR** pour l'entête, et **LBL** ou **LBR** pour les lignes des produits

Nom du fichier : **BLXXXXXX.CSV** ou **BRXXXXXX.CSV** (XXXXXX est un compteur unique pour ce type de fichier), avec séparateur « ; »

BL est le préfixe par défaut que ce soit pour les bons de livraison ou les bons de retour. Toutefois il est possible en cochant la case à cocher "Générer un fichier BR si toutes les quantités sont négatives", dans les paramètre dossier de Fastmag, Onglet Export EDI, de produire un fichier avec le préfixe **BR**.

NB : Les quantités dans les fichiers BR continuent à être signées. (Elles comportent le signe moins "-")

Structure du fichier

EBL;XXXXXXXX;XXXXXXXX;XXXXXXXXXXXXXXXXXX;....
 LBL;XXXX;XXXX;XXXXXXXXXX;....
 LBL; XXXX;XXXX;XXXXXXXXXX;....

1^{ère} ligne du BL ou du BR

Champs	Obligatoire	Taille fastmag
EBL ou EBR	Oui	Entête du BL ou du BR
Code Client	Oui	Numérique
Nom livraison	Oui	50
Adresse Livraison 1	Oui	50
Adresse Livraison 2		50
Code Postal Livraison	Oui	15
Ville Livraison	Oui	50
Pays Livraison		30

Code Iso Pays Livraison		2
N° BL	Oui	Numérique Entête de pièce
Date du BL/BR (AAAAMMJJ)	Oui	8
Pièce		10 BL16040001
Total Quantité	Oui	Numérique
Nom Facturation		50
Adresse Facturation 1		50
Adresse Facturation 2		50
Code Postal Facturation		15
Ville Facturation		50
Pays Facturation		30
Code Iso Pays Facturation		2
Téléphone		20
Code Transporteur		20
Observation 1		30
Observation 2		30
Observation 3		30
Mode Règlement		20
Code Iso De la devise		3
Total HT		Numérique
Total TVA		Numérique
Identifiant chez le logisticien/Déposant		30
Email de la livraison sinon celui du client		100
Contact de la livraison		30
Téléphone de la livraison		20
Portable de la livraison		20
Code Adresse Livraison		20 Attention ce code peut exister pour plusieurs clients, l'unicité est sur Code Client et Code Adresse Livraison.
Compte Client		20
Code magasin du BL/BR		10

Date de l'envoi EDI (AAAAMMJJ)		8
Heure de l'envoi EDI (HH:MM:SS)		6
Référence de la commande origine		30 MIXTE si plusieurs commandes
Critère commande Origine		30 Vide si plusieurs commandes Ajout dans le paramétrage dossier des types de commande 3 premiers caractères autorisés pour le client et du type par défaut si le client oublie la saisie Par défaut REA INI, REA, URG, ECH, STD
Critère fiche client		30

Nous avons rajouté le code ISO de la devise du client, ainsi que la date et l'heure de l'envoi EDI du BL.

A partir de la 2ème ligne

Champs	Obligatoire	Taille Fastmag
LBL ou LBR	Oui	1ère ligne article
Code Client	Oui	Numérique
N° BL/BR	Oui	Numérique
N° Ligne	Oui	Numérique
Gencod (EAN13)	Oui	20
Quantité	Oui	Numérique
PU	Oui	Numérique
Référence Produit (Barcode)		20
Désignation		30
Complément de la désignation		30
Couleur		20
Taille		10
Famille		20

Taux de TVA	Oui	Numérique 10.2 (0 si non soumis à TVA)
Identifiant chez le logisticien/Déposant		30
Marque		30
N° de la commande du BL		10
Date de la commande du BL (AAAAMMJJ)		8
Référence de la commande du BL		20

En fonction de la langue stockée dans la fiche client, nous envoyons les informations traduites pour la Désignation, le Complément de désignation, la Famille, la Couleur, la Taille lorsqu'elles sont renseignées, sinon nous conservons les informations d'origines.

Le N° de la commande, la date de la commande (AAAAMMJJ) et la Référence de la commande du client, seront utilisés lors de la génération du Bon de Livraison émis par C-Log. Le destinataire du BL, pourra ainsi pointer ses livraisons par rapport à ses commandes et suivre ses reliquats de commandes.

Récupération des Livraisons effectuées par le logisticien

Nom du fichier : XPXXXXXXXX.PAQ (XXXXXX est un compteur unique pour ce type de fichier), avec séparateur « ; »

NB : Il est possible de remonter dans Fastmag les bons de retours dans un fichier commençant par BR au lieu de BL. Mais attention, les quantités dans les fichiers BR continuent à être signées. (Elles doivent comporter le signe moins "-")

Structure du fichier

RBL;XXXX;XXXX;XXXXXXXXXX;....

RBR; XXXX;XXXX;XXXXXXXXXX;....

Champs	Obligatoire	Taille Fastmag
RBL ou RBR	Oui	BL Expédié/BR Reçu
Code Client	Oui	Numérique
N° BL	Oui	Numérique
N° Ligne	Oui	Numérique
Quantité préparée	Oui	Numérique
Gencod (EAN13)	Oui	20
Colis (compteur des colis dans le BL)	Oui	Numérique (Mettre 1 par défaut)
Poids du colis en kg *		Numérique
Volume du colis en m³ *		Numérique
Numéro de tracking du colis*		50
Motif de la différence		30
N°Colis du logisticien		Le distinct sur ce numéro va alimenter le numéro du colis Fastmag

*** Ces champs sont à répéter sur toutes les lignes d'un même colis**

Dans le cadre d'écart sur les quantités expédiées:

Le système va corriger le BL, afin de régulariser les quantités expédiées, remettre le cas échéant les quantités en reliquat sur la commande du client, et remettre les quantités dans le stock du magasin du BL.

Il appartient au logisticien, comme précisé dans la réception de marchandise (Page 9 Pour régulariser les écarts de stock sur BL), de faire un une réception ou un transfert de marchandises, du magasin du BL, vers le magasin LITIGES.

Automatisation des échanges EDI: Toutes les heures de 8H05 à 19H05

Pour programmer la récupération automatique, des BL expédiés:

Sur le serveur hébergeant le client aller dans C:\cns\fastmag\tasks

Ouvrir le fichier usertasks.txt et mettre ces lignes avec la bonne enseigne :

```
;Récupération des BL expédiés toutes les heures passerelle CLog Logistique pour l'enseigne <ENSEIGNE>
5 8 * * * c:\cns\FastMag\bin\httpget.exe
"http://localhost:3000/CLog_Appel.ips?Enseigne=<ENSEIGNE>&CodeMag=CENTRAL&RecupBLsBtn=1"
5 9 * * * c:\cns\FastMag\bin\httpget.exe
"http://localhost:3000/CLog_Appel.ips?Enseigne=<ENSEIGNE>&CodeMag=CENTRAL&RecupBLsBtn=1"
...
5 19 * * * c:\cns\FastMag\bin\httpget.exe
"http://localhost:3000/CLog_Appel.ips?Enseigne=<ENSEIGNE>&CodeMag=CENTRAL&RecupBLsBtn=1"
```

Récupération des frais de port sur BL

Nom du fichier : **PBL**XXXXXX.PAQ

Structure du fichier

PBL;XXXX;XXXX;XXXXXXXXXX;....

Champs	Obligatoire	Taille Fastmag
PBL	Oui	PortBL
Code Client	Oui	Numérique
N° BL	Oui	Numérique
Frais de port		Numérique

Automatisation des échanges EDI: Récupération automatique, des frais de port Inactive pour Clog

Sur le serveur hébergeant le client aller dans C:\cns\fastmag\tasks

;Récupération du port sur BL toutes les heures passerelle CLog Logistique pour l'enseigne <ENSEIGNE>

15 9 * * * c:\cns\FastMag\bin\httpget.exe

"http://localhost:3000/CLog_Appel.ips?Enseigne=<ENSEIGNE>&CodeMag=CENTRAL&RecupPortBLsBtn=1

"

Récupération de l'image des stocks

Nom du fichier : INVXXXXXX.PAQ

Structure du fichier

INV;XXXX;XXXX;XXXXXXXXXX;....

INV; XXXX;XXXX;XXXXXXXXXX;....

Champs	Obligatoire	Taille Fastmag
INV	Oui	Imagestock
Magasin	Oui	10
Date stock (AAAAMMJJ)	Oui	8
Gencod (EAN13)	Oui	20
Quantité	Oui	Numérique

Ce fichier est intégré dans Fastmag dans une table intitulée: Imagestockexterne
 Un état spécifique pourra être réalisé depuis Fastmag suivant les besoins des clients.

TypelImage
Codemag
DatelImport
DateStock
Barcode
Couleur
Taille
Qte
Gencod (EAN13)
MagasinCodeExterne

Automatisation des échanges EDI: Tous les soirs à 23h00

Pour programmer la récupération automatique, de l'image de stock:

Sur le serveur hébergeant le client aller dans C:\cns\fastmag\tasks

Ouvrir le fichier usertasks.txt et mettre ces lignes avec la bonne enseigne :

```
;Récupération de l'image de stock passerelle CLog Logistique pour l'enseigne <ENSEIGNE>
00 23 * * * c:\cns\FastMag\bin\httpget.exe
"http://localhost:3000/CLog_Appel.ips?Enseigne=<ENSEIGNE>&CodeMag=CENTRAL&RecupStockBtn=1"
```

Récupération des poids de produits

Nom du fichier : KGXXXXXX.PAQ

Structure du fichier

KGA;XXXX;XXXX;XXXXXXXXXX;....

KGA;XXXX;XXXX;XXXXXXXXXX;....

Champs	Obligatoire	Taille Fastmag
KGA	Oui	PoidsArticle
Gencod (EAN13)	Oui	20
Poids en kg	Oui	Numérique

Automatisation des échanges EDI: Récupération automatique, du poids des produits, Inactive pour Clog

Sur le serveur hébergeant le client aller dans C:\cns\fastmag\tasks

Ouvrir le fichier usertasks.txt et mettre ces lignes avec la bonne enseigne :

```
;Récupération du poids des produits passerelle CLog Logistique pour l'enseigne <ENSEIGNE> à 8h15
15 8 * * * c:\cns\FastMag\bin\httpget.exe
"http://localhost:3000/CLog_Appel.ips?Enseigne=<ENSEIGNE>&CodeMag=CENTRAL&RecupPoidsProduits
Btn=1"
```

Exportation des ventes B2C vers le logisticien

Les Tiers (le Eshop, et The French Talents) génèrent la vente avec EDIWEBSRV, qui est créée avec le statut : **100-commande reçue**

Les Tiers, n'envoient pas les avoirs dans fastmag

Les avoirs générés par Fastmag, ne seront pas envoyés à Clog

(Bck: le 14/01/2019): **Les lignes de ventes avec famille en ~ ne sont pas envoyées à la logistique**
 → **Si la vente ne contient que des produits en ~, alors la vente devra être créée avec un statut différent de 100-commande reçue, pour ne pas être envoyée à la logistique.**

Lors de la mise en place des Tiers, Fastmag doit interroger tous les FTP paramétrés afin de générer un fichier par tiers.

Un seul fichier avec une première ligne EB2C pour l'entête, et LB2C pour les lignes des produits

Nom du fichier :

B2C est le préfixe par défaut.

Structure du fichier

1^{ère} ligne

Champs	Obligatoire	Taille fastmag
EB2C	Oui	Entête du Ticket vente
Code Client	Oui	Numérique
Nom client livraison	Oui	40
Adresse Livraison 1	Oui	50
Adresse Livraison 2		50
Adresse Livraison 3		50
Code Postal Livraison	Oui	15
Ville Livraison	Oui	50
Pays Livraison		30
Code Iso Pays Livraison		2
Téléphone Livraison		20 AdresseLivraison
Société de l'adresse de livraison		20
N° Vente	Oui	Numérique Entête du ticket de vente
Date de la vente (AAAAMMJJ)	Oui	8
NumeroFacture		Numérique
Total Quantité	Oui	Numérique
Nom du client Facturation		40
Prénom Facturation		20
Civilité Facturation		12
Adresse Facturation 1		50

Adresse Facturation 2		50
Adresse Facturation 3		50
Code Postal Facturation		15
Ville Facturation		50
Pays Facturation		30
Code Iso Pays Facturation		2
Téléphone Facturation		20
Code Transporteur		30 Ventes_etats
Mode Règlement		20
Code Iso De la devise		3
Total HT		Numérique
Total TVA		Numérique
Total TTC		Numérique
Identifiant chez le logisticien/Déposant		30
Email du client		100
Code Adresse Livraison		20 AdrLivraison de Vente
Nature		<ul style="list-style-type: none"> • Code logistique du vendeur • Code vendeur • Vide
Point Retrait Vente		20
Code magasin de la vente		10 CENTRAL
Référence de la commande sur le WEB		Infocomp de la vente Commande Sur le Web numéro XXXXX
Critère commande Origine		B2C
Information Cadeau		0-> Non 1-> Oui
Message Cadeau	Texte	Commentaire provenant de la ligne du produit cadeau Si il y a des retours chariots, par quelle valeur, souhaitez-vous que nous le remplacions?
Date de l'envoi EDI (AAAAMMJJ)		8
Heure de l'envoi EDI (HH:MM:SS)		6
Market place		20 <ul style="list-style-type: none"> • vide, si le vendeur est WEB

		<ul style="list-style-type: none"> si vendeur TFT: Fastmag récupère la désignation de la ligne de l'article MARKETPLACE
--	--	--

Pour les Emballages cadeaux, prévoir de créer dans la base de données un produit lié à la famille ~CADEAU

Les produits liés aux familles ~, ne sont pas envoyés à Clog, car sans gestion de stock

Pour la gestion des Market place, prévoir de créer dans la base de données un produit lié à la famille ~MARKETPLACE

Le champ Market Place sera alimenté de la manière suivante:

The French Talents devra ajouter dans la transaction VENTE, une ligne avec l'article MARKETPLACE, et renseigner dans la désignation de la ligne le nom de la market place concernée.

Cette ligne sera avec quantité=1 et prix=0

Lors de la génération du fichier **B2CXXXXXX.CSV**, si l'article est présent et que le vendeur est TFT, alors, Fastmag alimentera le champ Market place avec la désignation de la ligne, sinon cette information sera vide

A partir de la 2ème ligne

Champs	Obligatoire	Taille Fastmag
LB2C	Oui	1ère ligne article
Code Client	Oui	Numérique
N° Vente	Oui	Numérique Entête du ticket de vente
N° Ligne de la vente	Oui	Numérique
Gencod (EAN13)	Oui	20
Quantité	Oui	Numérique
PU TTC	Oui	Numérique
Référence Produit (Barcode)		20
Désignation		30
Désignation2		30
Couleur		20
Taille		10
Famille		20
Taux de TVA	Oui	Numérique 10.2 (0 si non soumis à TVA)

Identifiant chez le logisticien/Déposant		30
Marque		30

Les ventes B2C seront regroupées par Tiers avant d'être envoyées toutes les heures à Clog

A l'issue de l'envoi des ventes vers le logisticien, le status de la vente devient: **200-En préparation**

[Automatisation des échanges EDI: toutes les heures de 7h18 à 22h18](#)

Pour programmer l'Exportations des ventes boutique vers C-Log

Sur le serveur hébergeant le client aller dans C:\cns\fastmag\tasks

Ouvrir le fichier usertasks.txt et mettre ces lignes avec la bonne enseigne :

18 7 * * * c:\cns\FastMag\bin\httpget.exe

"http://localhost:3000/CLog_Appel.ips?Enseigne=<ENSEIGNE>&CodeMag=CENTRAL&EnvoiVentesBtn=1"

...

18 22 * * * c:\cns\FastMag\bin\httpget.exe

"http://localhost:3000/CLog_Appel.ips?Enseigne=<ENSEIGNE>&CodeMag=CENTRAL&EnvoiVentesBtn=1"

Récupération des Livraisons B2C, effectuées par le logisticien

Dans le cadre des écarts de livraison clients B2C, le logisticien, ne remontera aucun des mouvements de stock concernant le Central vers Fastmag

Lors de la mise en place des Tiers (Eshop et The French Talent, ou autres) Fastmag doit générer un fichier par tiers et le déposer sur le FTP correspondant.

Nom du fichier : RB2CXXXXXXXX.PAQ (XXXXXX est un compteur unique pour ce type de fichier), avec séparateur « ; »

RB2C est le préfixe par défaut.

Clog, génèrera un fichier par vente

Structure du fichier

RB2C;XXXX;XXXX;XXXXXXXXXX;....

Champs	Obligatoire	Taille Fastmag
RB2C	Oui	Vente Expédiée
Code Client	Oui	Numérique
N° Vente	Oui	Numérique
N° Ligne de la vente	Oui	Numérique
Quantité préparée	Oui	Numérique
Gencod (EAN13)	Oui	20
Numéro de tracking du colis*		50
Motif de la différence		30 MANQUANT

* Ces champs sont à répéter sur toutes les lignes d'un même colis

Traitements effectués par Fastmag:

1- Les quantités vendues correspondent aux quantités préparées

- a- Modifier le statut de la vente → **300- Commande expédié**
- b- Envoyer l'information vers le Tiers, pour qu'il puisse récupérer le N°Tracking

2- Le Gencod (EAN13) n'existe pas ou si le Gencod (EAN13) ne correspond pas au Barcode, Couleur Taille → Fastmag va:

- a- Modifier le statut de la vente → **250- Erreur préparation**
- b- Envoyer un mail à l'adresse paramétrée dans la passerelle CLog
- c- Générer un message dans le fichier des Logs
- d- Renseigner le journal Edition des erreurs sur récupération des BL, Type EDI: EDI-CLOG-B2B

e- Aucune remontée d'informations vers le Tiers

3- Les quantités préparées sont inférieures aux quantités vendues

Pièce présente mais défectueuse ou pièce manquante

- a- Générer l'avoir → Nature AVOIR, Statut:Création AVOIR (infocomp alimenté avec Vente initiale)
- b- Générer le remboursement, M.Règlement 998 ESHOP → Nature REGUL, Statut:Création REGUL
- c- Relier l'AVOIR avec la REGUL
- d- Générer un Transfert de stock pour sortir la pièce du magasin de la vente vers le magasin LITIGES
→ Nature :-> LITIGES, Vendeur:C-LOG
- e- Modifier le statut de la vente → **305-Expédition partielle**
- f- Remonter les informations vers le Tiers, qui va générer ses propres Avoirs & Remboursements

4- Aucune des quantités vendues, ne peut être préparées.

Pièce présente mais défectueuse ou pièce manquante

- a- Générer l'avoir, → Nature AVOIR, Statut:Création AVOIR
- b- Générer le remboursement, M.Règlement 998 ESHOP → Nature REGUL, Statut:Création REGUL
- c- Relier l'AVOIR avec la REGUL
- d- Générer un Transfert de stock pour sortir la pièce du magasin de la vente vers le magasin LITIGES
→ Nature :-> LITIGES, Vendeur:C-LOG
- e- Modifier le statut de la vente → **210-Préparation annulée**
- f- Remonter l'information vers le Tiers, qui va générer l'Avoir & le Remboursement client

5- Les quantités préparées sont supérieures aux quantités vendues

- a- Bloquer la remontée des informations vers le Tiers
- b- Modifier le statut de la vente → **315- Livraison supérieure**
- c- Envoyer un mail à l'adresse paramétrée dans la passerelle CLog
- d- Générer un message dans le fichier des Logs
- e- Renseigner le journal Edition des erreurs sur récupération des BL, Type EDI: EDI-CLOG-B2B

Automatisation des échanges EDI: Toutes les heures de 7H19 à 22H19

Pour programmer la récupération automatique, des ventes expédiées:

Sur le serveur hébergeant le client aller dans C:\cns\fastmag\tasks

Ouvrir le fichier usertasks.txt et mettre ces lignes avec la bonne enseigne :

...;Récupération des livraisons B2C toutes les heures PASSERELLE ACE LOGISTIQUE - CLOG POUR l'enseigne <ENSEIGNE> de 7h19 à 22h19

19 7 * * * c:\cns\FastMag\bin\httpget.exe

"http://localhost:3000/CLog_Appel.ips?Enseigne=<ENSEIGNE>&CodeMag=CENTRAL&RecupLivraisonB2C
Btn=1"

19 22 * * * c:\cns\FastMag\bin\httpget.exe

"http://localhost:3000/CLog_Appel.ips?Enseigne=<ENSEIGNE>&CodeMag=CENTRAL&RecupLivraisonB2C
Btn=1"

Exportation des retours clients autorisés B2C vers le logisticien

Les Tiers (le Eshop, et The French Talents) communiquent à Fastmag, un fichier par jour regroupant le détail des retours autorisés (OUT).

Champs	Obligatoire	Taille Fastmag
N° Retour	Oui	Alpha-Numérique sur 20 caractères Attribué par le Tiers
N° Commande Web	Oui	Alpha-Numérique sur 20 caractères N° commande initiale
N° Vente	Oui	Numérique - N° Vente Fastmag
Date du retour (AAAAMMJJ)	Oui	8

Fastmag exporte à destination de Clog, un attendu de retour: Un seul fichier par jour.

Nom du fichier : RCAB2CXXXXXX.CSV (XXXXXX est un compteur unique pour ce type de fichier), avec séparateur « ; »

Structure du fichier

Champs	Obligatoire	Taille Fastmag
RCAB2C	Oui	Retour client attendu
N° Retour	Oui	Alpha-Numérique sur 20 caractères Attribué par le Tiers

N° Commande Web	Oui	Alpha-Numérique sur 20 caractères N° commande initiale
N° Vente	Oui	Numérique - N° Vente Fastmag
Gencod (EAN13)	Oui	20
Quantité autorisée	Oui	Numérique
Date de la vente (AAAAMMJJ)	Oui	8
Date du retour (AAAAMMJJ)	Oui	8

Le fichier devra pour chaque vente, reprendre l'intégralité des lignes de la vente.

Chez certains clients, les retours sont autorisés pendant 14 jours.

Clog, pourra clôturer les attendus de retour en fonction de la date de la vente et/ou de la date de retour. (A définir entre Clog et le client)

Automatisation des échanges EDI: tous les soirs à 22h35, (prend les fichiers dans le répertoire OUT)

Sur le serveur hébergeant le client aller dans C:\cns\fastmag\tasks

Ouvrir le fichier usertasks.txt et mettre ces lignes avec la bonne enseigne :

;Récupération des retours B2C autorisés et envoi vers C-LOG le soir passerelle CLog Logistique pour l'enseigne <ENSEIGNE> à 23h35

35 23 * * * c:\cns\FastMag\bin\httpget.exe

"http://localhost:3000/CLog_Appel.ips?Enseigne=<ENSEIGNE>&CodeMag=CENTRAL&EnvoiRetoursAutorisesBtn=1"

Récupération des retours clients B2C, effectués par le logisticien

Dans le cadre des retours clients B2C (IN), Clog, ne remontera aucun des mouvements de stock concernant le Central vers Fastmag

Nom du fichier : RCRB2CXXXXXXX.PAQ (XXXXXX est un compteur unique pour ce type de fichier), avec séparateur « ; »

Structure du fichier

Champs	Obligatoire	Taille Fastmag
RCRB2C	Oui	Retour client reçu
N° Retour	Oui	Alpha-Numérique sur 20 caractères Attribué par le Tiers
N° Commande Web	Oui	Alpha-Numérique sur 20 caractères N° commande initiale

N° Vente Fastmag	Oui	Numérique
Gencod (EAN13)	Oui	20
Quantité autorisée	Oui	Numérique
Quantité retournée	Oui	Numérique
Motif	Oui	1- Remboursable REMBT 2- Remboursable avec défaut REMDF 3- Non Remboursable REMNO

Un retour n'est pas conforme lorsque au moins l'un des produits retournés, ne correspond pas à la vente initiale.

Automatisation des échanges EDI: tous les matins à 8h35,(prend les fichier dans le répertoire IN)

Sur le serveur hébergeant le client aller dans C:\cns\fastmag\tasks

Ouvrir le fichier usertasks.txt et mettre ces lignes avec la bonne enseigne :

;Récupération des retours B2C, effectués par Clog passerelle CLog Logistique pour l'enseigne <ENSEIGNE>
35 8 * * * c:\cns\FastMag\bin\httpget.exe

"http://localhost:3000/CLog_Appel.ips?Enseigne=<ENSEIGNE>&CodeMag=CENTRAL&RecupRetoursB2CBtn=1"

Clog, peut rencontrer 4 cas:

1- Le retour est conforme à l'attendu de retour et ne concerne pas un défaut:

Quantités autorisées = Quantités retournées

Clog retourne le fichier à Fastmag

Fastmag remonte l'information au Tiers,

Le Tiers génère dans son système l'avoir et le remboursement client (Mode 998)

Fastmag génère l'avoir (remet les pièces dans le stock du magasin de la vente)

2- Le retour est conforme à l'attendu de retour mais concerne un défaut remboursable:

Quantités autorisées = Quantités retournées

Clog retourne le fichier à Fastmag

Fastmag remonte l'information au Tiers.

Le Tiers génère dans son système l'avoir et le remboursement client

Fastmag génère l'avoir (remet les pièces dans le stock du magasin de la vente)

Fastmag génère le remboursement du client avec le mode de règlement 998.

Fastmag génère un Transfert de stock du magasin de la vente vers le magasin DEFECTUEUX

3- Le retour est conforme à l'attendu de retour mais concerne un défaut non remboursable:

Quantités autorisées = Quantités retournées

Clog retourne le fichier à Fastmag

Fastmag remonte l'information au Tiers

Le Tiers informe le client.

Aucun avoir ni remboursement client ne sera généré.

Fastmag effectuera un Mouvement de stock sur le magasin DEFECTUEUX

4- Le retour n'est pas conforme à l'attendu de retour:

Quantités autorisées <> Quantités retournées

Clog remonte l'information directement au client, qui va arbitrer.

Le client, va traiter avec le Tiers.

Que doit faire fastmag dans ce cas d'un retour produit présent 2 fois sur la vente, mais à des prix différents?

Réponse : Le remboursement sera fait sur le produit le moins cher.



Exportation de l'image de stock

Dans le cadre des comparatifs de stock, Fastmag envoie à C-Log, l'image du stock réel de tous les magasins tous les soirs à 23h00

Nom du fichier : IMGFMAAMMJJ.CSV (AA:Année MM:Mois JJ:jour), avec séparateur « ; »

Structure du fichier

Champs	Obligatoire	Taille Fastmag
Code Magasin	Oui	Alpha-Numérique sur 10 caractères
Gencod (EAN13)	Oui	20
Quantité	Oui	Numérique

Automatisation des échanges EDI: Tous les soirs à 23h00

Pour programmer l'envoi automatique, de l'image de stock:

Sur le serveur hébergeant le client aller dans C:\cns\fastmag\tasks

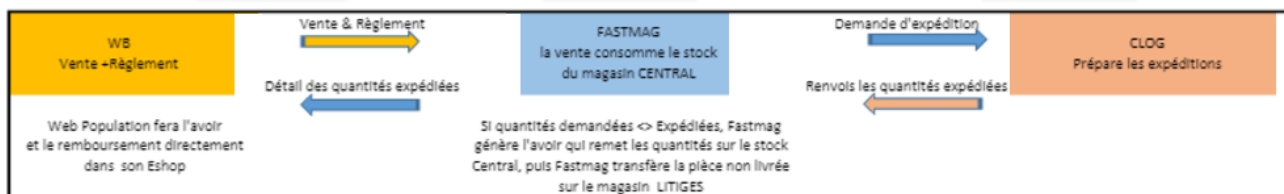
Ouvrir le fichier `usertasks.txt` et mettre ces lignes avec la bonne enseigne :

```
; Export de l'image de stock vers C-LOG passerelle CLog Logistique pour l'enseigne <ENSEIGNE>
```

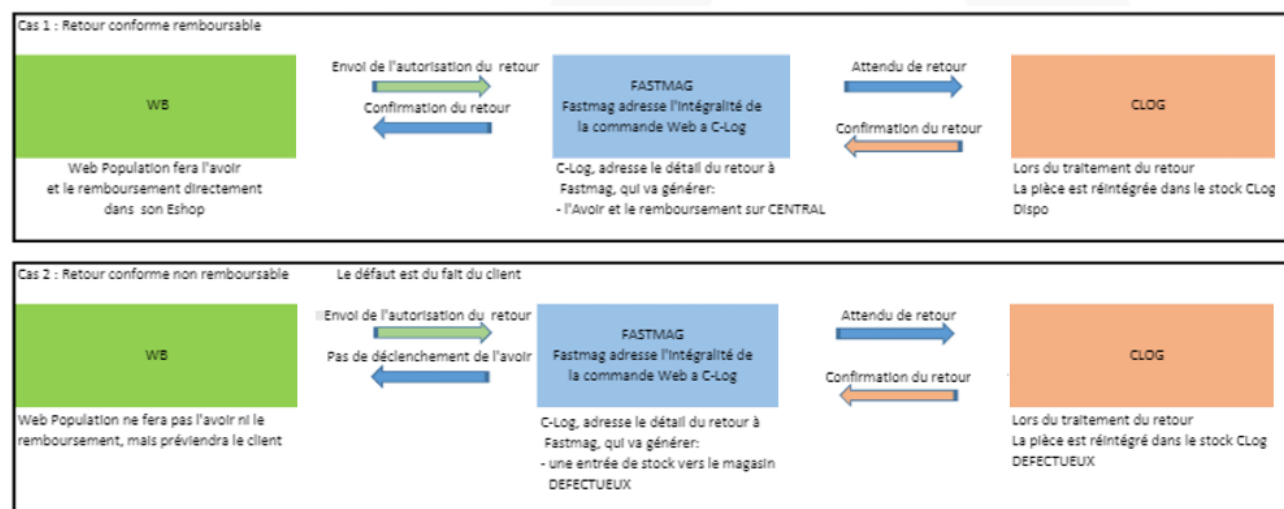
```
00 23 * * * c:\cns\FastMag\bin\httpget.exe
```

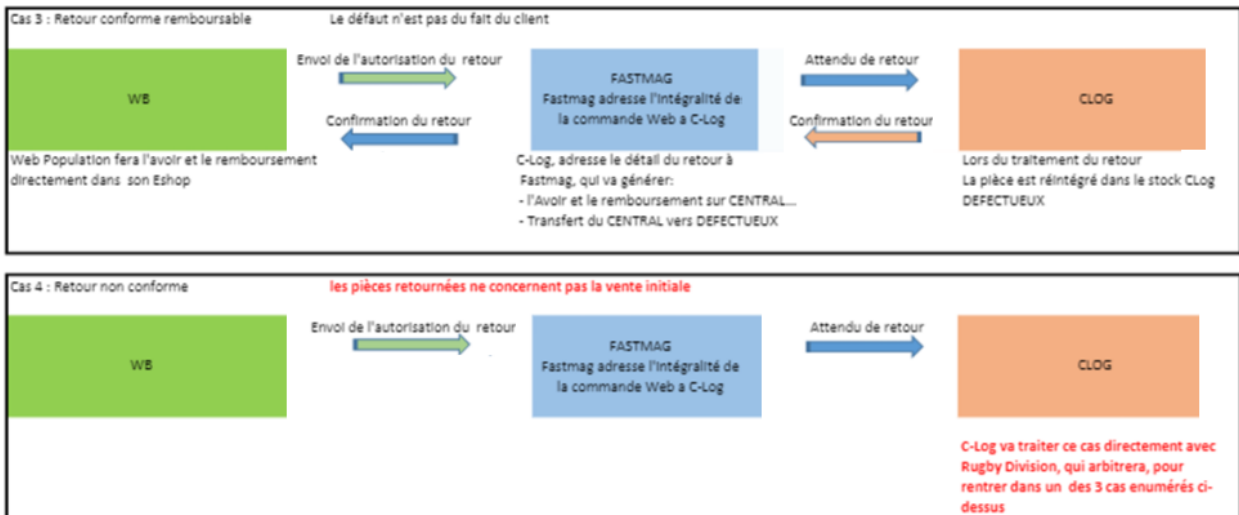
```
"http://localhost:3000/CLog_Appel.ips?Enseigne=<ENSEIGNE>&CodeMag=CENTRAL&ExportStockBtn=1"
```

Vente:



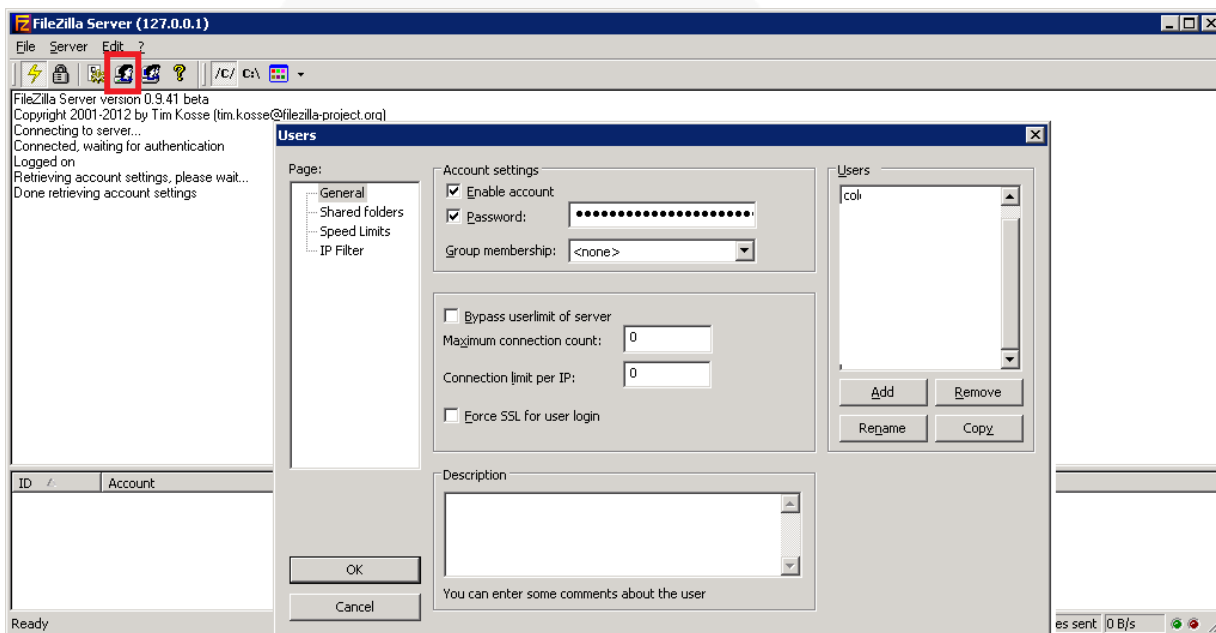
Retour: Si le client retourne une pièce qui ne correspond pas à la vente initiale, le retour est déclaré comme non conforme





Paramétrage à mettre en place dans Fastmag

1- CREATION ET PARAMETRAGE DU SERVEUR FTP POUR LE TIERS OU RECUPERER LES COORDONNEES DE LEUR SERVEUR FTP



2- PARAMETRAGE DES EXPORTS EDI POUR LA PASSERELLE C-LOG

Gestion → Paramétrage système → Paramétrage dossier → Onglet Export EDI

Pour la partie B2B et l'export des ventes B2C

Paramétrage du dossier

Dossier VPC SMS Négoce **Export EDI** Mode garanti Fastmag Local FIA-NET Transporteur Par

Paramètres EDI - C-Log

Serveur FTP C-Log :
 Code Utilisateur : CLOG
 Mot de passe :
 Répertoire de destination : IPRODINI
 Répertoire d'origine : IPRODIOUT\
 Identifiant chez le logisticien/Code déposant :
 Email de destination pour les rapports automatiques : e@c-log.fr
 Liste des valeurs possibles pour l'observation 1 : Laisser vide pour une saisie libre
 Liste des valeurs possibles pour l'observation 2 : Laisser vide pour une saisie libre
 Liste des valeurs possibles pour l'observation 3 : Laisser vide pour une saisie libre
 Liste des valeurs possibles dans le critère de commande : STD
 Critère de commande par défaut : STD
 Renseigner le total HT Brut et le total TVA dans l'envoi des BL :
 Générer un fichier BR si toutes les quantités sont négatives :
 Exporter le compte client dans l'export des réservations :
 Valider le BL si le fichier des livraisons effectuées comporte des manquants : (L'option "Permettre de forcer le contrôle de BL" doit également être activée dans les paramètres Négoce)

Pour la partie B2C des Retours

Paramètres C-Log pour les Boutiques

Magasin pour les ventes boutiques à envoyer : CENTRAL
 Code du règlement pour le remboursement : 998
 Motif des avoirs sur livraison : RETOUR
 Magasin pour les transferts sur les avoirs sur livraison : LITIGES
 Magasin pour les transferts et mouvement sur les retours clients : DEFAUTS
 Motif pour les retours remboursables : REMBT
 Motif pour les retours remboursables avec défaut : REMDF
 Motif pour les retours non remboursables : REMNO
 Gérer la communication avec plusieurs tiers :
 Serveur FTP Tiers : .fastmag.fr (Non pris en compte si l'on gère la communication avec plusieurs tiers)
 Code Utilisateur Tiers : b2c
 Mot de passe Tiers :
 Répertoire de destination Tiers : IINI
 Répertoire d'origine Tiers : IOUT\

Si un seul Tiers alors renseigner directement les information sur le même écran

Serveur FTP Tiers : (Non pris en compte si l'on gère la communication avec plusieurs tiers)
 Code Utilisateur Tiers :
 Mot de passe Tiers :
 Répertoire de destination Tiers :
 Répertoire d'origine Tiers :

Sinon gérer les tiers:

Gérer la communication avec plusieurs tiers :

C-Log Gestion des comptes tiers

Vendeur correspondant au tiers	Serveur FTP	Utilisateur FTP	Mot de passe FTP	Répertoire origine	Répertoire destination	Action
<input type="text"/>	<input type="text"/>	<input type="text"/>	<input type="text"/>	<input type="text"/>	<input type="text"/>	<input type="button" value="Ajouter"/>
TFT	.fastmag.fr	tft	*****	IOUT\	INI	<input type="button" value="Modifier"/> <input type="button" value="Supprimer"/>
WEB	.fastmag.fr	b2c	*****	IOUT\	INI	<input type="button" value="Modifier"/> <input type="button" value="Supprimer"/>

3- CREATION DES MAGASINS

- Magasin pour les ventes boutiques à envoyer
- Magasin pour les transferts sur les avoirs sur livraison
- Magasin pour les transferts et mouvement sur les retours client
- Magasin pour les litiges

4- CREATION DES VENDEURS

- Vendeur pour les ventes du Eshop
- Vendeur pour les ventes des autres tiers

Vendeurs	Mot de passe	Portable	Code Logistique	Action
C-LOG	Pas de mot de passe			<input type="button" value="Supprimer"/> <input type="button" value="Modifier"/> <input type="button" value="Imprimer"/>
TFT	Pas de mot de passe			<input type="button" value="Supprimer"/> <input type="button" value="Modifier"/> <input type="button" value="Imprimer"/>
WEB	Fixé			<input type="button" value="Supprimer"/> <input type="button" value="Modifier"/> <input type="button" value="Imprimer"/>

5- CREATION DES COMPTES EDI

Compte	Fournisseur	Actions
ED_LOCAL		<input type="button" value="Modifier"/> <input type="button" value="Supprimer"/>
LOGISTIQUE		<input type="button" value="Modifier"/> <input type="button" value="Supprimer"/>
TFT		<input type="button" value="Modifier"/> <input type="button" value="Supprimer"/>
WEBPOPULAT		<input type="button" value="Modifier"/> <input type="button" value="Supprimer"/>

Compte:

Nom Fournisseur dans les receptions :

Mot de passe:

Adresse email pour alerte:

Adresse email de l'emetteur de l'alerte:

Autoriser EDI webservice :

Autoriser EDI query :

Autoriser l'intégration des réceptions :

Autoriser l'intégration des commandes :

Autoriser mobile API :

6- CREATION ET PROPAGATION DES PRODUITS RATTACHES AUX FAMILLES ~CADEAU & ~MARKETPLACE

7- MODE DE REGLEMENT

- Création du mode du règlement pour le remboursement 998

8- GESTION DES MOTIFS : CREATION DES MOTIFS DE RETOUR CLIENTS

- Motif des avoirs sur livraison
- Motif pour les retours remboursables
- Motif pour les retours remboursables avec défaut
- Motif pour les retours non remboursables

Motifs	Action
DEFAULT	Supprimer
MANQUANT	Supprimer
REMBT	Supprimer
REMDF	Supprimer
REMNO	Supprimer
RETOUR	Supprimer

Traitements EDI avec C-Log
Retour
Exportations des produits vers C-Log
Récupération des réceptions
Récupération des Transferts
Récupération des BL
Edition des erreurs sur récupération des BL
Récupération des frais de port sur BL
Récupération de l'image de stock
Récupération du poids des produits
Exportations des ventes boutique vers C-Log
Récupération des livraisons B2C
Récupération des retours B2C autorisés et envoi vers C-LOG
Récupération des retours B2C
Exportation de l'image de stock

9- DESCRIPTIF DES ETAPES DE LA PASSERELLE LOGISTIQUE

NB : la numérotation correspond à l'ordre logique du traitement logistique

Envoi de fichiers depuis Fastmag au logisticien

1. Envoi des articles
2. Envoi des commandes fournisseurs
3. Envoi des packings list fournisseur (saisie dans l'extranet fournisseur)
6. Exportations des bons de livraison à préparer (bon de réservation)
10. Exportations des ventes boutique vers le logisticien

- 12. Récupération des retours B2C autorisés et envoi vers le logisticien
- 14. Exportation de l'image de stock

Réception de fichiers dans Fastmag expédiés par le logisticien

- 4. Récupération des réceptions de stock
- 5. Récupération des poids de produits
- 7. Récupération des envois de livraison (transformation de la réservation en bl facturable)
- 8. Récupération des frais de port liés au bon de livraison
- 9. Récupération d'une image des stocks du logisticien
- 11. Récupération des livraisons B2C
- 13. Récupération des retours B2C

Récapitulatif des log à mettre en place dans le Task

C:\cns\fastmag\tasks\usertasks.txt , Remplacer <ENSEIGNE> par le nom de dossier client

Pour la partie Négoce

;Récupération des réceptions toutes les heures **8h05/19h05** passerelle CLog

5 8 * * * c:\cns\FastMag\bin\httpget.exe

http://localhost:3000/CLog_Appel.ips?Enseigne=<ENSEIGNE>&CodeMag=CENTRAL&RecupRFsBtn=1

...

5 19 * * * c:\cns\FastMag\bin\httpget.exe

http://localhost:3000/CLog_Appel.ips?Enseigne=<ENSEIGNE>&CodeMag=CENTRAL&RecupRFsBtn=1

;Expédition des BL de réservation du jour, non envoyés 10h10/19h10 passerelle EDI Logistique

; Attention, les BL de Réservation générés par les réassorts automatiques seront envoyés à partir de 10h10

10 10 * * * c:\cns\fastmag\bin\httpget.exe

<http://localhost:3000/NegoceReservation2Edi.ips?auto=1&enseigne=<ENSEIGNE>&TypeEDI=EDICLOG>

...

10 19 * * * c:\cns\fastmag\bin\httpget.exe

<http://localhost:3000/NegoceReservation2Edi.ips?auto=1&enseigne=<ENSEIGNE>&TypeEDI=EDICLOG>

;Récupération des BL expédiés toutes les heures **8h15/19h15** passerelle CLog Logistique

15 8 * * * c:\cns\FastMag\bin\httpget.exe

http://localhost:3000/CLog_Appel.ips?Enseigne=<ENSEIGNE>&CodeMag=CENTRAL&RecupBLsBtn=1

...

15 19 * * * c:\cns\FastMag\bin\httpget.exe

http://localhost:3000/CLog_Appel.ips?Enseigne=<ENSEIGNE>&CodeMag=CENTRAL&RecupBLsBtn=1

;Récupération des BL expédiés toutes les heures **8h20/19h20** passerelle CLog Logistique

20 8 * * * c:\cns\FastMag\bin\httpget.exe

http://localhost:3000/CLog_Appel.ips?Enseigne=<ENSEIGNE>&CodeMag=CENTRAL&RecupBLsBtn=1

...

20 19 * * * c:\cns\FastMag\bin\httpget.exe

http://localhost:3000/CLog_Appel.ips?Enseigne=<ENSEIGNE>&CodeMag=CENTRAL&RecupBLsBtn=1

;Récupération du poids des produits 8h25/19h25 passerelle CLog Logistique **Inactive pour Clog**

25 8 * * * c:\cns\FastMag\bin\httpget.exe

http://localhost:3000/CLog_Appel.ips?Enseigne=<ENSEIGNE>&CodeMag=CENTRAL&RecupPoidsProduitsBtn=1

...

25 19 * * * c:\cns\FastMag\bin\httpget.exe

http://localhost:3000/CLog_Appel.ips?Enseigne=<ENSEIGNE>&CodeMag=CENTRAL&RecupPoidsProduitsBtn=1

;Récupération du port sur BL toutes les heures **8h30/19h30** passerelle CLog Logistique **Inactive pour Clog**

30 9 * * * c:\cns\FastMag\bin\httpget.exe

http://localhost:3000/CLog_Appel.ips?Enseigne=<ENSEIGNE>&CodeMag=CENTRAL&RecupPortBLsBtn=1

;Récupération de l'image de stock (From Clog to Fastmag) tous les soirs à **23h00** passerelle CLog Logistique

00 23 * * * c:\cns\FastMag\bin\httpget.exe

"http://localhost:3000/CLog_Appel.ips?Enseigne=<ENSEIGNE>&CodeMag=CENTRAL&RecupStockBtn=1"

; Export de l'image de stock vers C-LOG (From Fastmag to CLog) tous les soirs à 23h00 passerelle CLog Logistique

00 23 * * * c:\cns\FastMag\bin\httpget.exe

"http://localhost:3000/CLog_Appel.ips?Enseigne=<ENSEIGNE>&CodeMag=CENTRAL&ExportStockBtn=1"

;Récupération des transferts toutes les heures **8h35/19h35** passerelle CLog Logistique

35 8 * * * c:\cns\FastMag\bin\httpget.exe

"http://localhost:3000/CLog_Appel.ips?Enseigne=<ENSEIGNE>&CodeMag=CENTRAL&RecupTMsBtn=1"

...

35 19 * * * c:\cns\FastMag\bin\httpget.exe

"http://localhost:3000/CLog_Appel.ips?Enseigne=<ENSEIGNE>&CodeMag=CENTRAL&RecupTMsBtn=1"

Pour la partie B2C

;Exportations des ventes boutique vers C-Log toutes les heures PASSERELLE ACE LOGISTIQUE C LOG l'enseigne <ENSEIGNE> de 7h18 à 22h18

18 7 * * * c:\cns\FastMag\bin\httpget.exe

"http://localhost:3000/CLog_Appel.ips?Enseigne=<ENSEIGNE>&CodeMag=CENTRAL&EnvoiVentesBtn=1"

...

18 22 * * * c:\cns\FastMag\bin\httpget.exe

"http://localhost:3000/CLog_Appel.ips?Enseigne=<ENSEIGNE>&CodeMag=CENTRAL&EnvoiVentesBtn=1"

;Récupération des livraisons B2C effectuées par la logistique toutes les heures PASSERELLE ACE LOGISTIQUE - CLOG POUR l'enseigne <ENSEIGNE> de 7h19 à 22h19

19 7 * * * c:\cns\FastMag\bin\httpget.exe

"http://localhost:3000/CLog_Appel.ips?Enseigne=<ENSEIGNE>&CodeMag=CENTRAL&RecupLivraisonB2CBtn=1"

...

19 22 * * * c:\cns\FastMag\bin\httpget.exe

"http://localhost:3000/CLog_Appel.ips?Enseigne=<ENSEIGNE>&CodeMag=CENTRAL&RecupLivraisonB2CBtn=1"

;Récupération des retours B2C autorisés par le Tiers et envoi vers C-LOG le soir passerelle CLog Logistique pour l'enseigne <ENSEIGNE> à 23h35

35 23 * * * c:\cns\FastMag\bin\httpget.exe

"http://localhost:3000/CLog_Appel.ips?Enseigne=<ENSEIGNE>&CodeMag=CENTRAL&EnvoiRetoursAutorisesBtn=1"

;Récupération des retours B2C, effectués par Clog le matin passerelle CLog Logistique pour l'enseigne <ENSEIGNE> à 08h35

35 8 * * * c:\cns\FastMag\bin\httpget.exe

"http://localhost:3000/CLog_Appel.ips?Enseigne=<ENSEIGNE>&CodeMag=CENTRAL&RecupRetoursB2CBtn=1"

;Attention Fastmag va générer les avoirs, les remboursements ainsi que les transferts de Central vers Defectueux si nécessaire